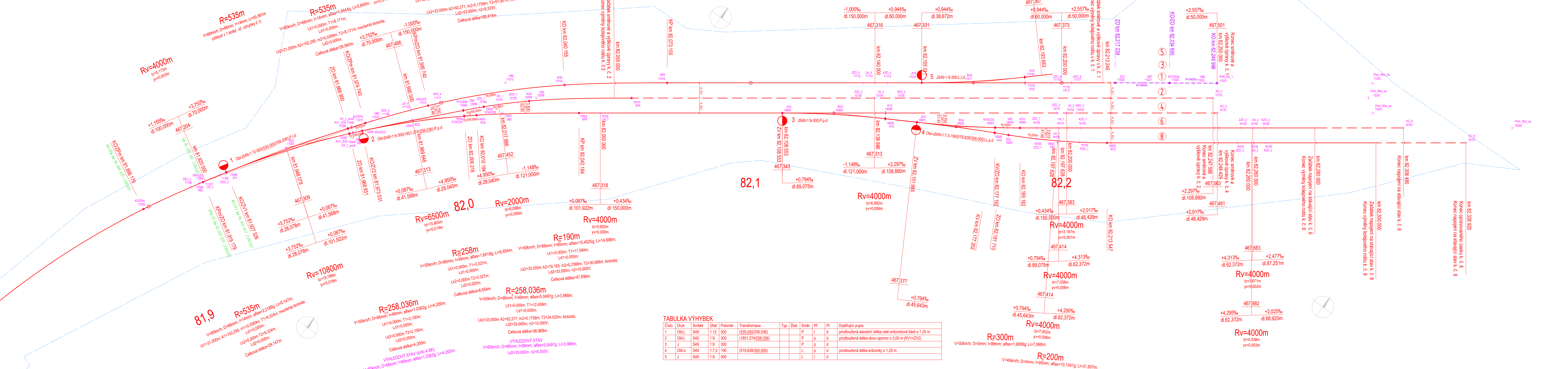


VYTYČOVACÍ VÝKRES - část 2  
km 81,900 - 82,400  
M 1:500



TABULKA VÝHYBEK											
Číslo	Druh	Svršek	Úhel	Poloměr	Transformace	Typ	Žab	Směr	Př.	Pr.	Doplňující popis
1	Obj.	S49	1:12	500	(535,000/258,036)		P	I	d		prodloužená stavební délka celé srdcovkové části o 1,20 m
2	Obj.	S49	1:9	300	(1851,274/258,036)		P	p	d		prodloužená délka obou opornic o 3,00 m (KV1-ZV2)
3	J	S49	1:9	300			P	p	d		
4	Obj.	S49	1:7,5	190	(519,628/300,000)		L	p	d		prodloužená délka srdcovky o 1,20 m
5	J	S49	1:9	300			L	I	d		

TABULKA BODŮ k.č.1				
Číslo	y	x	Výška	Poznámka
11000	612165,631654	1004717,710502	465,870	ZP2
11001	612185,880882	1004691,661070	466,041	ZO2
11002	612286,378568	1004569,029052	0,000	VB2
11003	612205,692405	1004425,394287	467,178	KO/ZPm
11004	612195,565785	1004407,000898	467,205	KPm/ZO
11005	612196,229561	1004407,975813	0,000	VB3
11006	612191,394594	1004400,032325	467,231	ZV1
11007	612180,610285	1004382,220505	0,000	BO1
11008	612188,478014	1004365,328621	467,387	KV1_ZOS
11009	612167,778893	1004364,354749	467,382	KV1_prodl
11010	612163,711620	1004359,892311	0,000	VB5
11011	612165,045219	1004360,603743	467,409	KO/ZPm
11012	612152,164730	1004344,021880	467,459	KPm/ZO
11013	612136,586576	1004332,261612	0,000	VB6
11014	612120,961486	1004312,490805	467,416	KO6
11015	612094,935192	1004292,211846	467,383	KP6
11016	612029,307672	1004243,288644	467,332	ZV5
11017	612015,986315	1004233,358002	467,346	BO5
11018	612002,664568	1004232,427359	467,362	KV5
11019	612003,843091	1004222,017000	467,362	KV5
11020	611979,417385	1004206,097043	467,417	ZO7
11021	611972,419899	1004200,880642	0,000	VB7

TABULKA BODŮ k.č.2				
Číslo	y	x	Výška	Poznámka
12000	612167,117138	1004366,394511	467,311	KV1_ZO2
12001	612165,754627	1004364,796432	0,000	VB2
12002	612164,366286	1004363,220741	467,311	KO2/ZV2
12003	612153,381872	1004350,754032	0,000	BO2
12004	612166,336466	1004365,483167	467,311	KV1_prodl
12005	612142,175462	1004338,486489	467,395	KV2/ZO4
12006	612139,931455	1004336,029997	0,000	VB4
12007	612137,624846	1004333,632189	467,327	KO4/ZOS
12008	612125,774362	1004321,313155	0,000	VB5
12009	612127,037613	1004323,445713	467,440	KO5
12010	612101,170947	1004302,971947	467,402	KP5
12011	612138,542629	1004334,591395	467,421	ZO2_1
12012	612134,274648	1004330,235918	467,442	LN_1
12013	612129,869750	1004326,018785	467,445	KO2_1
12014	612044,100011	1004260,427557	467,321	ZO2_2
12015	612038,574762	1004256,308662	467,319	LN_2
12016	612033,049813	1004252,189767	467,328	KO2_2
12017	611951,281226	1004191,234143	467,563	KO_2
12018	611911,191596	1004161,348615	467,703	Pom_50m_za

TABULKA BODŮ k.č.3				
Číslo	y	x	Výška	Poznámka
14000	612140,880339	1004339,799113	467,314	KV2/ZO4
14001	612131,522576	1004331,585237	0,000	VB4
14002	612137,886258	1004337,206229	467,315	KO4
14003	612111,859902	1004316,927347	467,317	KP4
14004	612059,450866	1004277,858098	467,343	ZV3
14005	612046,129508	1004267,927455	0,000	BO3
14006	612032,808151	1004257,996813	467,358	KV3
14007	612106,395057	1004312,853480	467,318	LN_1
14008	612125,774362	1004321,313155	0,000	VB5
14009	612127,037613	1004323,445713	467,440	KO5
14010	612101,170947	1004302,971947	467,402	KP5
14011	612138,542629	1004334,591395	467,421	ZO2_1
14012	612134,274648	1004330,235918	467,442	LN_1
14013	612129,869750	1004326,018785	467,445	KO2_1
14014	612044,100011	1004260,427557	467,321	ZO2_2
14015	612038,574762	1004256,308662	467,319	LN_2
14016	612033,049813	1004252,189767	467,328	KO2_2
14017	611951,281226	1004191,234143	467,563	KO_2
14018	611911,191596	1004161,348615	467,703	Pom_50m_za

TABULKA BODŮ k.č.4				
Číslo	y	x	Výška	Poznámka
16000	612000,903302	1004242,141475	467,397	KV4
16001	611996,907719	1004240,054174	467,401	ZO2
16002	611982,768518	1004232,667823	0,000	VB2
16003	611969,978925	1004223,133593	467,482	KO2
16004	611932,735516	1004195,369831	467,682	LN_2
16005	611905,304125	1004192,657147	467,691	KO2_2
16006	611877,479596	1004154,178323	467,821	KO_8
16007	611849,418669	1004133,259806	467,954	Pom_35m_za

TABULKA BODŮ k.č.5				
Číslo	y	x	Výška	Poznámka
18000	612000,903302	1004242,141475	467,397	KV4
18001	611996,907719	1004240,054174	467,401	ZO2
18002	611982,768518	1004232,667823	0,000	VB2
18003	611969,978925	1004223,133593	467,482	KO2
18004	611932,735516	1004195,369831	467,682	LN_2
18005	611905,304125	1004192,657147	467,691	KO2_2
18006	611877,479596	1004154,178323	467,821	KO_8
18007	611849,418669	1004133,259806	467,954	Pom_35m_za

LEGENDA GRAFICKÉHO ZNAČENÍ

- Kolej stávající stav
- Nový stav železnižské
- směrová a výšková úprava stávající koleje
- Hranice drážního pozemku
- Hranice parcel
- Hranice katastrálního území
- Hranice budov
- Vytyčovací body

SEZNAM PS a SO

PS 01 ZABEZPEČOVACÍ ZAŘÍZENÍ

SO 01 ŽELEZNIČNÍ SVRŠEK

Aktualizace 12/2021

E

TÚ: 1561 Týniště nad Orlicí - Meziměstí

Generální projektant:

**PRODIN**

PRŮJEDNA A.S.  
JIRÁSKOVA 169  
530 02 PARDUBICE

WWW.PRODIN.CZ  
DIČ: CZ25292161  
IČO: 25292161

Zpracovatel dílčí části dokumentace: Souřadnicový systém S-JTSK, Výškový systém Bpv

Vypracoval:	Zodp. projektant:	Kontroloval:
Roman Síváček Dis.	Ing. Adam Petrásek	Ing. Adam Petrásek

Kraj:	Traťový úsek/Obec:
Královéhradecký	Týniště nad Orlicí - Meziměstí

Investor	Formát
Správa železnic, státní organizace, Dlážděná 1003/7, 110 00 Praha 1	7x A4

Akte:	Účel
Oprava kolejí a výhybek v žst Teplice nad Metují	ZPD

Č. zakázky	Č. kopie
3110-19-105	

Měřítko	Č. přílohy
1:500	5.2

Obsah výkresu:	Část dokumentace
VYTYČOVACÍ VÝKRES - část 2	E.1.1